



**КОМИТЕТ ИМУЩЕСТВЕННЫХ ОТНОШЕНИЙ  
АДМИНИСТРАЦИИ ПЕРМСКОГО МУНИЦИПАЛЬНОГО ОКРУГА**

**РЕШЕНИЕ**  
о размещении объектов № 2324

Пермский край  
Пермский округ

13.08.2024

Комитет имущественных отношений администрации Пермского муниципального округа разрешает Публичному акционерному обществу «Россети Урал» (ИНН 6671163413, ОГРН 1056604000970, почтовый адрес: 620026, г. Екатеринбург, ул. Мамина Сибиряка, д. 140)

размещение объекта: «Строительство участка ВЛ 0,4 кВ от ближайшей опоры ВЛ 0,4 кВ от ТП-6708, установка оборудования учета э/э на опоре ВЛ 0,4 кВ для электроснабжения малоэтажной жилой застройки по адресу: Пермский край, Пермский район, д. Большая Мось, ул. Луговая (кад. номер зем. участка 59:32:2070001:952)»

на землях государственная собственность на которые не разграничена

на срок бессрочно.

Местоположение: Российская Федерация, Пермский край, Пермский м.о., д. Большая Мось

Приложение: схема предполагаемых к использованию земель или земельных участков.

Особые условия использования:

1) При установке опор электросетевого хозяйства учесть параметры ширины проезда улично-дорожной сети, во избежание сужения полосы отвода дороги. Установить опоры на расстоянии не более 2 метров от границ земельного участка.

2) При условии получения разрешения на производство земляных работ.

Заместитель председателя комитета



М.В. Королева

**СХЕМА  
предполагаемых к использованию земель или части земельного участка**

Объект: Строительство участка ВЛ 0,4 кВ от ближайшей опоры ВЛ 0,4 кВ от ПП-6708, установка оборудования обслуживания малоэтажной жилой застройки по адресу: Пермский край, Пермский район, д. Большая Мось, ул. Луговая (кад. номер зем. участка 59:32:2070001:952)

Местоположение: Российская Федерация, Пермский край, Пермский м.о., д. Большая Мось

Площадь земель или части земельного участка: 62 кв.м.

Категория земель: земли населенных пунктов

Вид разрешенного использования (при наличии): -

Обозначение характерных точек границ	Координаты, м	
	X	Y
1	509681,66	2238274,24
2	509684,09	2238275,30
3	509685,54	2238275,93
4	509685,10	2238280,99
5	509684,21	2238291,41
6	509680,33	2238289,84
7	509681,22	2238279,42
1	509681,66	2238274,24

Система координат: МСК-59 (зона2)

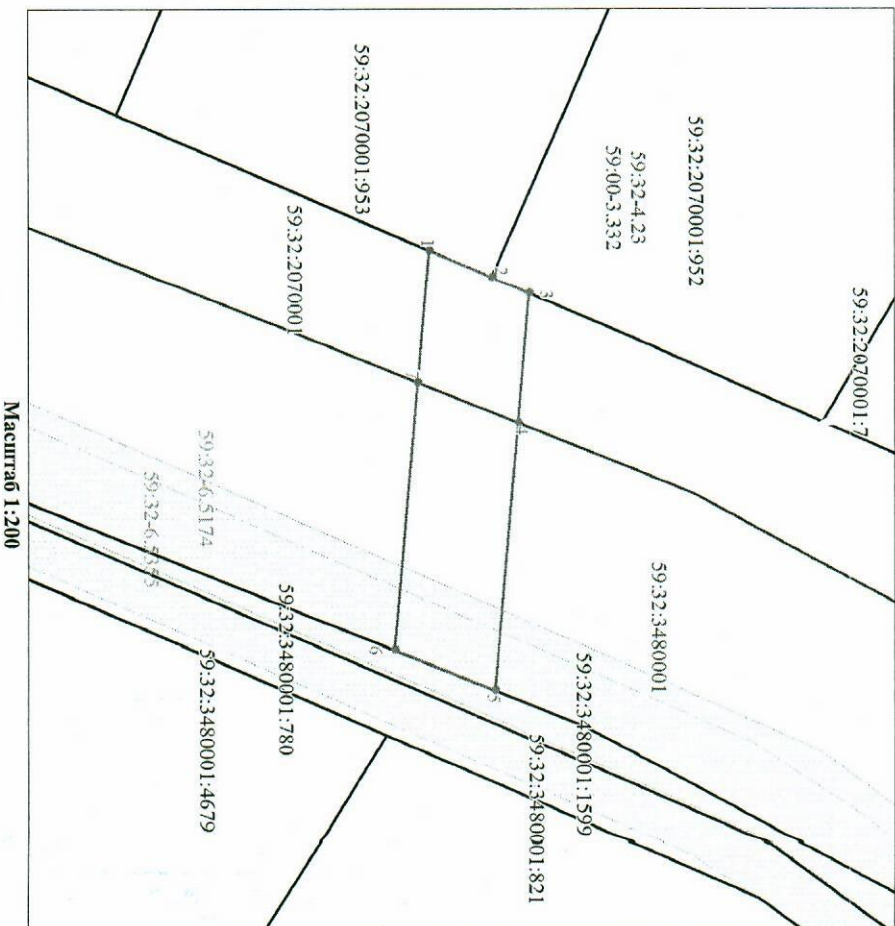
**Описание границ смежных землепользователей:**

- От т2 до т5, от т6 до т1 – земли, свободные от прав третьих лиц
- От т1 до т2 – земельный участок 59:32:2070001:953
- От т2 до т3 – земельный участок 59:32:2070001:952
- От т5 до т6 – земельный участок 59:32:3480001:1599

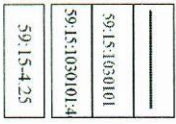
**Условные обозначения:**



- Граница испрашиваемого земельного участка (части земельного участка)
- Граница существующих земельных участков, учтенных в ЕГРН
- Граница охранной зоны
- Граница существующих объектов капитального строительства, учтенных в ЕГРН



Заявитель   
И.О. Фамилия И.О. Имя  
А.М. Казанцева  
И.О. Фамилия И.О. Имя  
И.О. Фамилия И.О. Имя



- Граница кадастрового квартала
- Номер кадастрового квартала
- Надпись кадастрового номера земельного участка
- Обозначение муниципального образования, населенного пункта